

## VŠEOBECNÉ INFORMACE

Kryt nerozebírejte silou a postupujte podle pokynů. Zapalovač s roufoukávácem SOFLAME není hračka a nemůžou ho používat děti nebo lidé s omezenými fyzickými nebo duševními schopnostmi nebo bez dostatečných znalostí, dokud nejsou řádně proškoleni. Zařízení neponořujte do žádných kapalin. Očistěte měkkým hadříkem a neutrálním čisticím prostředkem. Pokud se roufoukávác nebude používat delší dobu, vyjměte baterie. Baterie můžou představovat potenciální hrozbu - a tak je držte pryč od dětí, lidí nebo zvířat, která si neuvědomují své chování. Děti, dokonce i pod dohledem dospělých, si s přístrojem nemohou hrát. Jakékoli použití, které je v rozporu s pokyny, může způsobit nebezpečí. Opravy a servis zařízení by měly být prováděny kvalifikovanými pracovníky, poškozené části by měly být nahrazeny originálními díly. Výrobce a dovozce neodpovídá za škody vzniklé v důsledku nesprávného používání zařízení.

## ZÁRUKA

Všechna naše zařízení podléhají důkladné kontrole a vztahuje se na ně 1 jeden rok záruka proti výrobním vadám. Záruka trvá 12 měsíců od data zakoupení. V případě reklamace musí být přiložen doklad o koupi. Během záruční doby naše reklamční středisko opraví závady, které vznikly i přes použití v souladu s pokyny, a byli způsobeny výrobními vadami. Části, u nichž je zjištěno, že jsou vadné, budou v záruce nahrazeny nebo opraveny. Výrobce si vyhrazuje právo ponechat vadné součásti. Oprava nebo výměna součástí nezahrnuje záruční dobu. Na vyměněné části se vztahuje záruka rovnající se zbývajícím záruční době zařízení. Výrobce a distributor nenese odpovědnost za škody způsobené nesprávným použitím, nedodržením pokynů nebo použitím zařízení (nebo jeho částí) způsobem, který výrobce neposkytuje. Záruka se stává neplatnou, pokud neoprávněná osoba zasáhne do zařízení. Záruka se nevztahuje na součásti, které jsou vystaveny přirozenému opotřebení. **VŠECHNY NÁKLADY KTERÉ VZNIKNOU Z DOPLŇKOVÝCH SLUŽEB NEBO NEOPRÁVNĚNOU REKLAMACÍ ZBOŽÍ VÁM BUDOU ÚČTOVÁNY.**



## LIKVIDACE ODPADU

Jako vlastník elektrického spotřebiče nesmíte ze zákona (směrnice EU 2002/96 / ES ze dne 27. ledna 2003) zlikvidovat zařízení nebo jeho elektronické součásti jako netříděný komunální odpad. Zařízení odevzdejte na k tomu určených místech.

## PROHLÁŠENÍ O SHODĚ

Společnost RIBIMEX prohlašuje, že SOFLAME vyhovuje všem směrnici s značení CE.



# SOFlame

## Zapalovač s dmychadlem SOFLAME

Kat. č. : HSF17-219

## HS Flamingo®

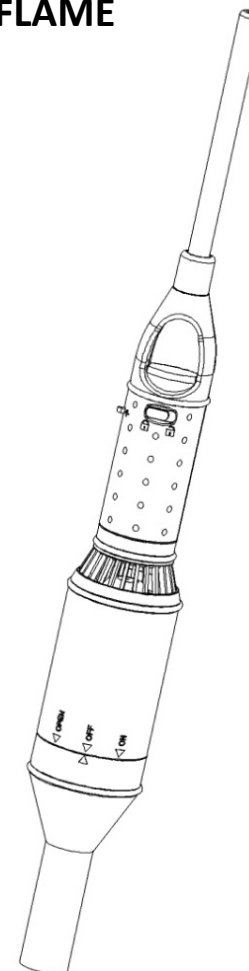
Dovozce do ČR:

HS Flamingo s.r.o.

třída Osvobození 65

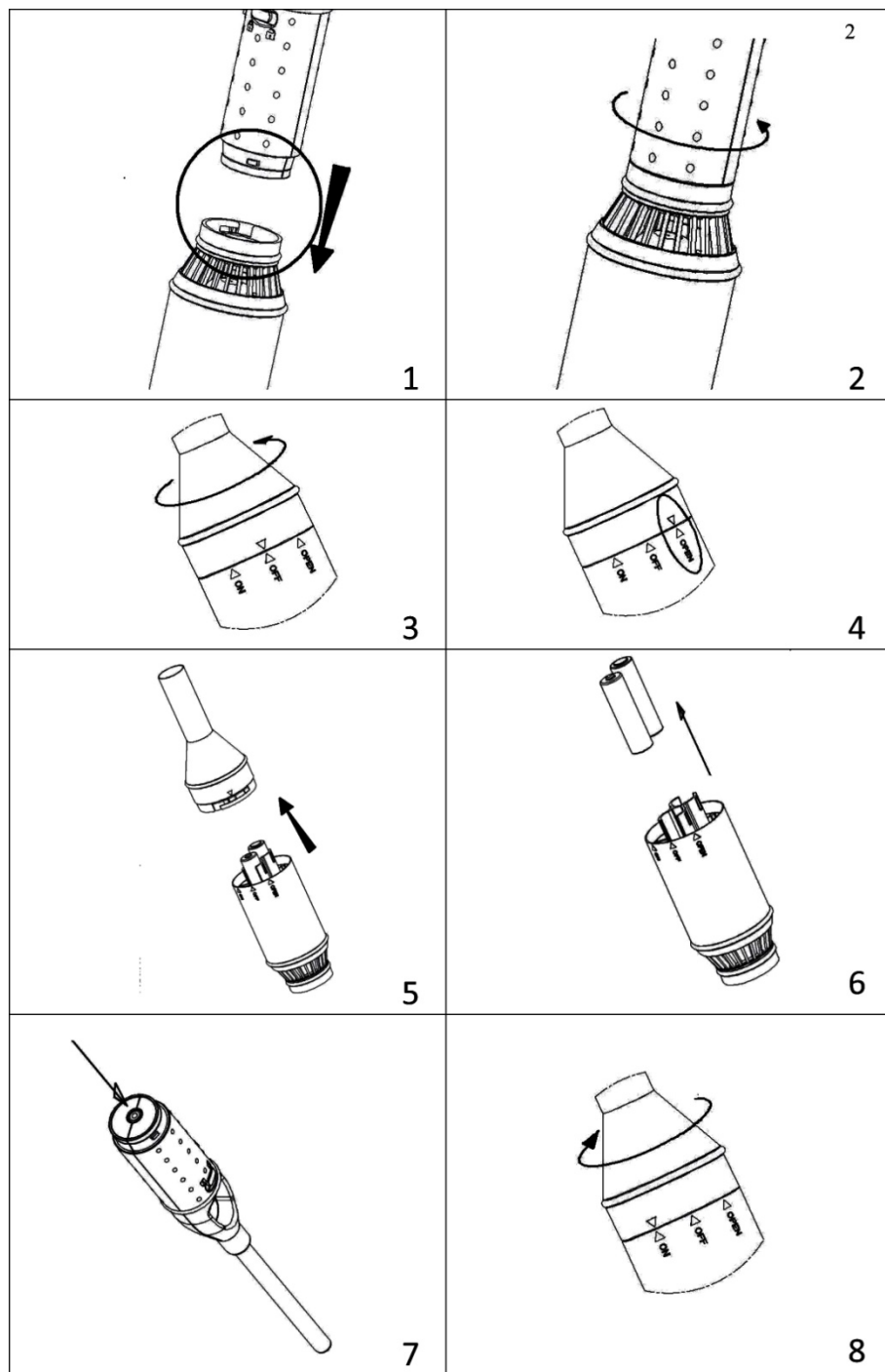
55001 Broumov

[www.hsflamingo.cz](http://www.hsflamingo.cz)



Před použitím si pečlivě přečtěte návod k použití!





1. Vložte zapalovač do ventilátoru tak, aby byly vyznačené referenční body srovnány (obr. 1).
2. Držte ventilátor a otočte proti směru hodinových ručiček o ¼ otáčky, dokud se nezablokuje (obr. 2).
3. Chcete-li oddělit zapalovač od ventilátoru, proveďte výše uvedené body v opačném pořadí.

**POZNÁMKA:** JEDNOTLIVÉ DÍLY MOHOU BÝT POUŽITY SAMOSTATNĚ.

#### **VÝMĚNA BATERIÍ:**

1. Otočte přední část ventilátoru proti směru hodinových ručiček (obr. 3), dokud není šipka v poloze "OTEVŘENO" (obr. 4).
2. Zvedněte přední část, abyste se dostali do otvoru pro baterii (obr. 5).
3. Vyměňte baterie a vyměňte je za nové a ujistěte se, že póly baterie jsou zarovnané tak, jak je uvedeno na úložišti pro baterie (obr. 6). Vezměte prosím na vědomí, že nesprávně umístěné baterie způsobí nefunkčnost ventilátoru.

#### **ZAPALOVAČ:**

**UPOZORNĚNÍ:** Obsahuje hořlavý plyn pod tlakem. Používejte se zvýšenou pozorností. Při používání nebo doplňování uchovávejte mimo dosah tváře. Chraňte před plameny a skladujte na místech, kde teplota nepřesahuje 50 ° C (122 ° F). Vyvarujte se nepřetržitého vystavení slunečnímu záření. Nepropichujte, a nevhazujte do ohně.

**ZAPÁLENÍ A AKTIVACE:** Odemkněte pojistku a stiskněte tlačítko. Plamen se objeví na konci nerezového nástavce.

**NAPLNĚNÍ:** Naplňte zapalovač horní stranou dolů. Použijte jednu z mnoha značek zapalovačů na trhu. Pro efektivní naplnění zapalovače doporučujeme dvakrát nebo třikrát stlačit plnicí ventil. Po naplnění počkejte několik minut. Doporučujeme pomalu stlačit tlačítko zapalování pro každé použití.

**POZOR:** Nepoužívejte cigaretový zapalovač k kouření cigaret, doutníků nebo trubek.

#### **ROZFOUKÁVAČ:**

**ZAPNUTÍ A VYPNUTÍ:** Rozfoukávač je zapnut otáčením přední části ve směru hodinových ručiček, dokud není šipka v poloze ON (Obr.8).

**POZNÁMKA:** Použijte rozfoukávač ve správné vzdálenosti od ohně. Dbejte na to, aby se hliníkový ventilátor nedostal do kontaktu s teplem nebo plameny. Pokud nepoužíváte ventilátor, držte jej mimo dosah zdrojů tepla.