

Bestway®

FLOWCLEAR™

©2022 Bestway Inflatables & Material Corp.

All rights reserved/Tous droits réservés/Todos los derechos reservados/

Alle Rechte vorbehalten/Tutti i diritti riservati

Trademarks used in some countries under license from/

Marques utilisées dans certains pays sous la licence de/

Marcas comerciales utilizadas en algunos países bajo la licencia de/

Die Warenzeichen werden in einigen Ländern verwendet unter Lizenz der/

Marchi utilizzati in alcuni paesi concessi in licenza a

Bestway Inflatables & Material Corp., Shanghai, China

Manufactured, distributed and represented in the European Union by/

Fabriqué, distribué et représentés dans l'Union Européenne par/Fabricado, distribuido y representado en la Unión Europea por/

Hergestellt, vertrieben und in der Europäischen Union vertreten von/Prodotto, distribuito e rappresentato nell'Unione Europea da

Bestway Europe S.p.a., Via Resistenza, 5, 20098 San Giuliano Milanese (Milano), Italy

Distributed in Latin America by/Distribué en Amérique latine par/Distribuido en Latinoamérica por/Distribuido na América Latina por

Bestway Central & South America Ltda, Salar Ascotan 1282, Parque Enea, Pudahuel, Santiago, Chile

Distributed in Australia & New Zealand by **Bestway Australia Pty Ltd, Unit 2/98-104 Carnarvon St Silverwater, NSW 2128, Australia**

Tei. Australia: (+61) 2 9037 1388; New Zealand: 0600 142 101

Distributed in United Kingdom by **Bestway Corp UK Ltd, 8 Wentworth Road, Heathfield Industrial Estate, Newton Abbot, Devon, TQ12 6TL**

Exported by/Exporté par/Exportado por/Exportiert von/Esportato da

Bestway (Hong Kong) International Ltd./Bestway Enterprise Company Limited

Suite 713, 7/Floor, East Wing, Tsim Sha Tsui Centre, 66 Mody Road, Kowloon, Hong Kong

www.bestwaycorp.com



bestwaycorp.com/support





PŘÍRUČKA PRO MAJITELE

Filtrační čerpadlo 58389/58675 pro max. výšku 1,5 m



Navštivte kanál YouTube společnosti Bestway

DŮLEŽITÉ BEZPEČNOSTNÍ POKYNY

PŘEČTĚTE SI VŠECHNY POKYNY A DODRŽUJTE JE.

Než začnete filtrační čerpadlo instalovat a používat, pečlivě si přečtěte všechny pokyny v této uživatelské příručce. Je třeba, abyste jim všem rozuměli a dodržovali je. Tato varování, pokyny a bezpečnostní návody se týkají některých rizik používání filtračních systémů, ale nepokrývají všechna rizika a nebezpečí ve všech situacích. Vždy buďte opatrní, používejte zdravý rozum a správně se rozhodujte při jakékoliv vodní aktivitě. Uchovejte tuto příručku pro pozdější potřebu. Kromě toho vám mohou být, v závislosti na typu filtračního čerpadla, dodány následující údaje. Návod si uschovejte na bezpečném místě. Pokud návod nemáte, vyhledejte jej na webu www.bestwaycorp.com/support.

VAROVÁNÍ

- Čerpadlo má být napájeno prostřednictvím izolačního transformátoru nebo přes proudový chránič (RCD) s jmenovitým unikajícím proudem nepřesahujícím 30 mA.
- Zástrčka čerpadla musí být minimálně 3,5 m od bazénu.
- Nepoužívejte čerpadlo, když jsou v bazénu lidé.
- Napájecí kabel nelze vyměnit. V případě poškození kabelu je nutno zařízení zlikvidovat.
- Děti od 8 let věku a osoby s omezenými fyzickými, smyslovými nebo mentálními schopnostmi, případně s nedostatkem zkušeností a znalostí, smí zařízení používat pouze pod dohledem nebo podle pokynů osoby, která může zaručit bezpečné použití a zná související rizika. Nenechávejte děti, aby si se zařízením hrály. Čištění a uživatelem zajišťovanou údržbu nesmí provádět děti bez dozoru.
- Pokud nebudete přístroj delší dobu používat, například přes zimu, je vhodné rozkládací bazén rozebrat a uložit v interiéru.
- Toto zařízení musí být instalováno ve vzdálenosti více než 2 m od

bazénu. Elektrická instalace musí odpovídat místním předpisům pro zapojení.

- Při instalaci tohoto produktu používejte pouze média dodaná nebo určená výrobcem.
- Je zásadně důležité, aby sací otvory nebyly uzavřeny.
- Během údržby filtračního systému doporučujeme zastavit filtraci.
- Pravidelně kontrolujte míru zanesení filtru.
- Pro čištění se doporučuje týdenní kontrola.
- K zajištění čistoty vody v bazénu by filtrace měla běžet alespoň 8 hodin denně.
- Všechny poškozené součásti nebo montážní sestavy vyměňte, jakmile to bude možné. Používejte pouze součásti schválené osobou zodpovědnou za uvedení produktu na trh.
- Všechny filtry a filtrační média je nutné pravidelně kontrolovat, aby se zajistilo, že neobsahují nečistoty, které by mohly bránit správné filtraci. Použitá filtrační média je nutno likvidovat v souladu s platnými předpisy.
- Instalace zařízení pro cirkulaci vody musí splňovat požadavky evropských i národních předpisů, zejména s ohledem na elektroinstalaci. Jakákoli změna pozice ventilu, velikosti čerpadla nebo velikosti mřížky může způsobit změnu průtoku a zvýšení rychlosti sání.
- Po instalaci bazénu je třeba, aby byla zásuvka přístupná.
- Pečlivě si prostudujte příručku s pokyny a uschovejte si ji pro budoucí použití.
- Pokud pokyny ztratíte, kontaktujte společnost Bestway nebo je vyhledejte na webu: www.bestwaycorp.com

LIKVIDACE



Elektrické výrobky se nesmějí vyhazovat do komunálního odpadu. Kde k tomu existují příslušná zařízení, recyklujte je. Rady ohledně možností recyklace vám poskytnou místní orgány nebo prodejce výrobku.

TECHNICKÉ BEZPEČNOSTNÍ POKYNY

- Zařízení musí být napájeno z uzemněné zásuvky.
- Nepoužívejte prodlužovací kabely.
- Když je filtrační čerpadlo poškozené, bazén nepoužívejte.
- Přívod nezakopávejte do země. Přívod umístěte tak, aby se minimalizovalo riziko poškození sekačkou, zastříhovačem a dalšími stroji.
- Toto čerpadlo je určeno pouze pro rozkládací bazény. Nepoužívejte je s napevno instalovanými bazény. Rozkládací bazén je navržen tak, aby jej

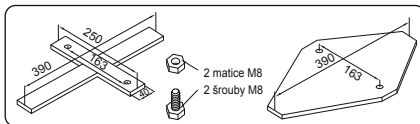
bylo možno snadno demontovat a znovu smontovat se zárukou původní pevnosti. Napevno instalovaný bazén je postaven na terénu nebo do terénu či budovy tak, že jej nelze snadno demontovat a uložit.

- Použití čerpadla s nesprávným elektrickým přívodem je nebezpečné a způsobí jeho zničení s katastrofálními následky.
- Při práci s elektrickými součástmi vypněte jistič a zajistěte jej proti náhodnému zapnutí. Nedodržení tohoto pokynu znamená nebezpečí zásahu elektrickým proudem, jenž může způsobit úraz nebo smrt.
- Nijak neupravujte koncovku ani neodstraňujte zemnicí kolík. Nepoužívejte přechodky. Se všemi dotazy týkajícími se funkčnosti uzemnění zástrčky se obraťte na kvalifikovaného elektrikáře.
- S čerpadlem zacházejte opatrně. Netahejte za kabel, nepřenášejte čerpadlo za kabel. Neodpojujte čerpadlo od zásuvky tahem za kabel. Chraňte kabel před odřením. Čerpadlo chraňte před kontaktem s ostrými předměty, olejem, pohyblivými součástmi jiných zařízení a před horkem.
- Čištění a údržba musí být prováděna dospělým uživatelem starším 18 let, který je seznámen s nebezpečím úrazu elektrickým proudem.
- Veškeré dotazy směřujte na kvalifikovaného elektrikáře.
- V případě pochybností týkajících se čerpadla nebo jiných zařízení pro cirkulaci vody kontaktujte kvalifikovaného instalátéra nebo výrobce, dovozce či distributora.
- Dodržujte všechny bezpečnostní pokyny a doporučení uvedená v příručce.
- Na výkonnost a životnost čerpadla mohou mít vliv atmosférické podmínky. Chlad, horko a přímé slunce mohou vést ke zbytečnému opotřebení čerpadla. Pokud možno čerpadlo před těmito faktory chraňte.
- Před demontáží nebo údržbou čerpadla je důležité místo sítěk do vstupního a výstupního otvoru čerpadla instalovat původně dodané zátky.
- Neplňte čerpadlo chemikáliemi.
- Nepřipojujte a neodpojujte toto zařízení, když máte mokré ruce.
- Spotřebič vždy odpojujte od sítě v deštivých dnech, před čištěním nebo před jinou údržbou a také tehdy, když jej necháte bez dozoru v době dovolené.
- Tento produkt není určen ke komerčnímu použití.

TYTO POKYNY SI ULOŽTE

PŘIPOJENÍ ZÁKLADNY

Norma EN60335-2-41 TEST vyžaduje, aby bylo čerpadlo před použitím upevněno ve svislém směru k zemi, dřevěnému nebo betonovému podstavci. Na podstavci musí být dva otvory o průměru 9 mm. Vzdálenost mezi otvory je 163 mm. Umístěte čerpadlo na podstavec a upevněte pomocí šroubů a matic. Všechny součásti podstavce musí mít hmotnost nejméně 18 kg, aby nemohlo čerpadlo náhodou spadnout.



NASTAVENÍ

KONTROLNÍ SEZNAM

S využitím seznamu dílů v příručce zkontrolujte správnost obsahu balení. Ověřte, že součásti zařízení odpovídají modelu, který jste si zakoupili. V případě, že jakékoli díly jsou v době nákupu poškozené nebo chybí, navštivte naše webové stránky bestwaycorp.com/support.

VYBERTE SPRÁVNÉ UMÍSTĚNÍ

Filtrační čerpadlo umístěte na pevný a rovný podklad. Musí být umístěno na stejné úrovni jako dno bazény. Pokud je filtrační čerpadlo výš nebo níž než dno bazény, může to mít negativní dopady na výkon a životnost filtračního čerpadla. Bazén a filtrační čerpadlo je třeba umístit na místo s dostatečným odvodněním a snadným přístupem kvůli údržbě. Nikdy neumístujte filtrační čerpadlo na místo, kde by se mohla nahromadit voda.

INSTALACE

- Postup při instalaci popisují obrázky uvnitř příručky. Vyobrazení mají pouze ilustrační charakter. Nemusí zobrazovat daný produkt. Bez měřítka.
- Společnost Bestway nenese odpovědnost za škody způsobené na filtračním čerpadle špatným zacházením nebo nedodržením těchto pokynů.
- Je zásadně důležité, aby hydraulická přípojnice nebyla zablokována.
- Nenechte filtrační čerpadlo běžet nasucho. Před spuštěním filtračního čerpadla se ujistěte, že je vstupní i výstupní ventil bazénu zaplaven vodou.

ÚDRŽBA

• Před prováděním jakékoli údržby se ujistěte, že je filtrační čerpadlo odpojeno ze sítě.

- Pokyny k údržbě naleznete v podobě vyobrazení v příručce. Vyobrazení mají pouze ilustrační charakter. Nemusí zobrazovat daný produkt. Bez měřítka.
- K optimalizaci výkonu filtračního čerpadla a z hygienických důvodů doporučujeme měnit filtrační vložku za novou každé dva týdny.

SKLADOVÁNÍ

- Demontujte před uskladněním filtračního čerpadla veškeré příslušenství. Ujistěte se, že jste filtrační čerpadlo, hadice i sítko na nečistoty kompletně očistili a osušili. Pokud nejsou všechny části zcela suché, může se tvořit plíseň.
- Před uskladněním vyjměte a zlikvidujte filtrační vložku.
- Pokud je teplota prostředí nižší než 10 °C / 50 °F, důrazně doporučujeme filtrační čerpadlo rozebrat.
- Uskladněte filtrační čerpadlo na suchém místě o teplotě mezi 10 °C / 50 °F a 38 °C / 100 °F.

ZÁRUČNÍ PODMÍNKY

Informace o záručních podmínkách naleznete na našich webových stránkách: www.bestwaycorp.com.



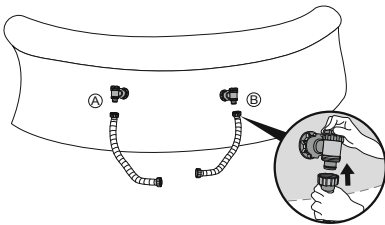
1 — Ring
2 — Upper lid
3 — Gasket
4 — Filter
5 — Main body
6 — Side handle
7 — Heating element
8 — Water inlet connector
9 — Water inlet gasket
10 — Water inlet nut
11 — Water inlet plug

V1
V2 /

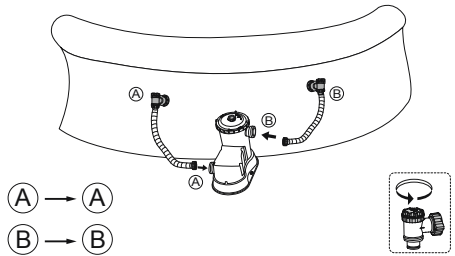
	V1	V2
1	x1	x1
2	x1	x1
3	x1	x1
4	x1	x1
5	x1	x1
6	x2	x2
7	x2	x2
8	x0	x2
9	x0	x2
10	x0	x1
11	x0	x1



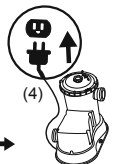
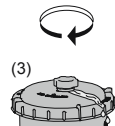
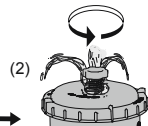
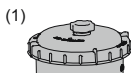
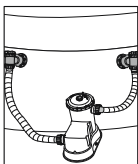
1.1



1.2



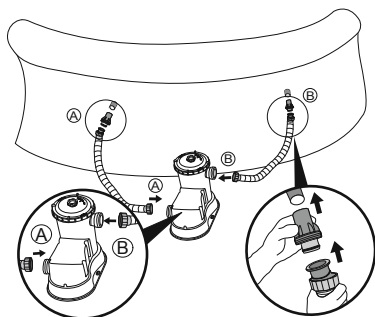
1.3



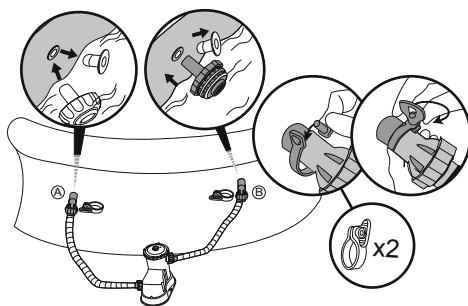


V2

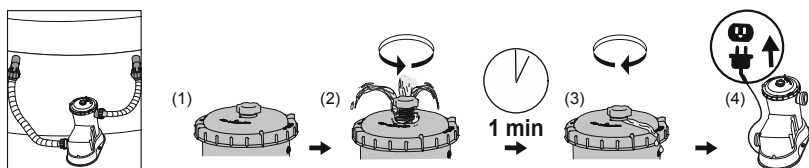
2.1



2.2

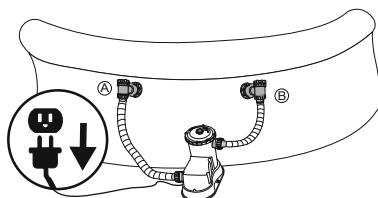


2.3

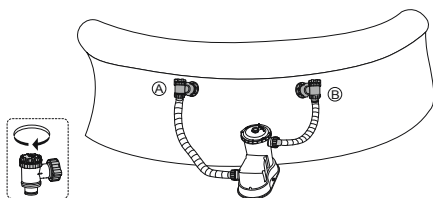


V1

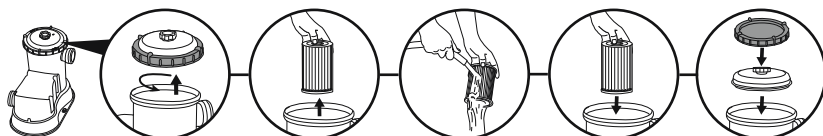
1.1



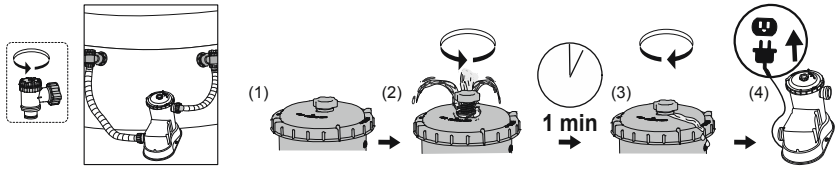
1.2



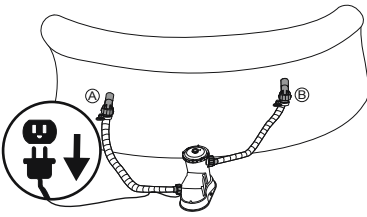
1.3



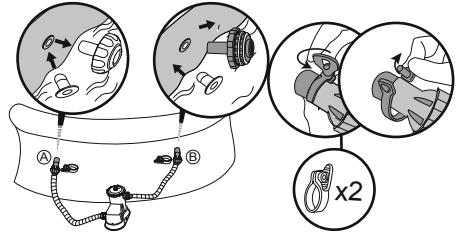
1.4



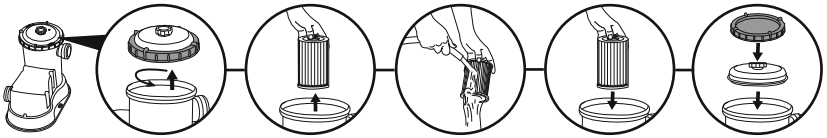
2.1



2.2



2.3



2.4

